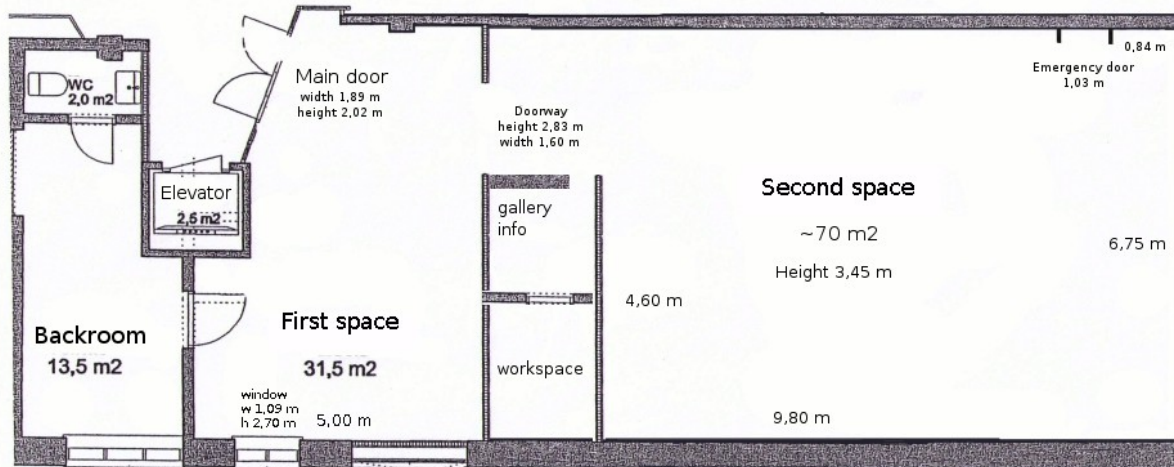


GalleriakONE
Verkatehdas, Paasikiventie 2
13200 Hämeenlinna
Avoimna ti-to 11-18, pe 11-17, la-su 11-15
galleriakone@gmail.com
www.galleriakone.fi

TEKNISIÄ TIETOJA GALLERIASTA



Gallerian pohjapiirros tulostettavissa myös nettisivuilta:
<http://www.galleriakone.fi/kuvat/Pohjapiirros.gif>

Katto:

valkoinen, putkistikko kohdevaloille, voi ripustaa kevyitä teoksia, kattopalkeissa myös ripustuskoukkuja painavammille teoksille.

Seinät:

Pontattu lattia-astulevy 22mm, väri valkoinen, maali Eurodecor Harmony, värisävy TVT 1950. Kiinnitys seinään suoraan ruuvaamalla tai naulaamalla.

Lattia:

Maalattu betonilattia, harmaa Tikkurila Temafloor 150 ja värisävy RAL Effect 830-2.

Valaistus:

Yleisvalaistuksena päivänvalo-loisteputket

Kohdevalaisimet himmennettävät ledit, jossa lamput

- Megaman LED AR111 45 tai 24 asteiset, 4000 Kelvin, 950 lumen, Ra-indeksi 85

Liitännät galleriatilassa:

- voimavirtapistoke oikeassa takanurkassa katonrajassa
- joka nurkassa AV-liitännät sekä pistorasiat
- pistorasioita katossa – avoin wifi ”verkatehdas”

Näyttelykäyttöön tarkoitettu laitteisto:

- 24 kpl led-kohdevalaisimia
- 2 kpl säädettävä projektoriteline
- 1 kpl Optoma ML750ST Ultra Mobile LED -kompakti projektori, 800 lumen, liitännät microSD, HDMI, usb
- 3 kpl Panasonic PTVW340 videoprojektori, 3700 lumen, 1280x800 natiiviresoluutio, 3000:1, HDMI / 2x VGA / S-Video liitännät
- 2 kpl Raspberry Pi 4 B 4 GB, virtalähde, HDMI-kaapeli, GPIO-kaapeli, NOOBS-muistikortti ja jäähdyttimenä toimiva alumiinikotelo
- 1 kpl äänimikseri 2-kanavainen 3 kpl Genelec 8020A kaiuttimet
- 3 kpl Koss Porta Pro kuulokkeita

Ripustusvälineet:

- Ruuvinväännin Bosch GSR 10,8-2-LI, kevyt, sisäänrakennettu työvalo
- yleisimpiä kiinnitystarvikkeita
- alumiinitikkaat
- laser-vaaka
- vatupassi
- imuri
- näyttelyn kuvaamiseen Canon EOS 400D kamera
- Manfrotto-kamerajalusta kuulapäällä (käy myös laservaakaan)